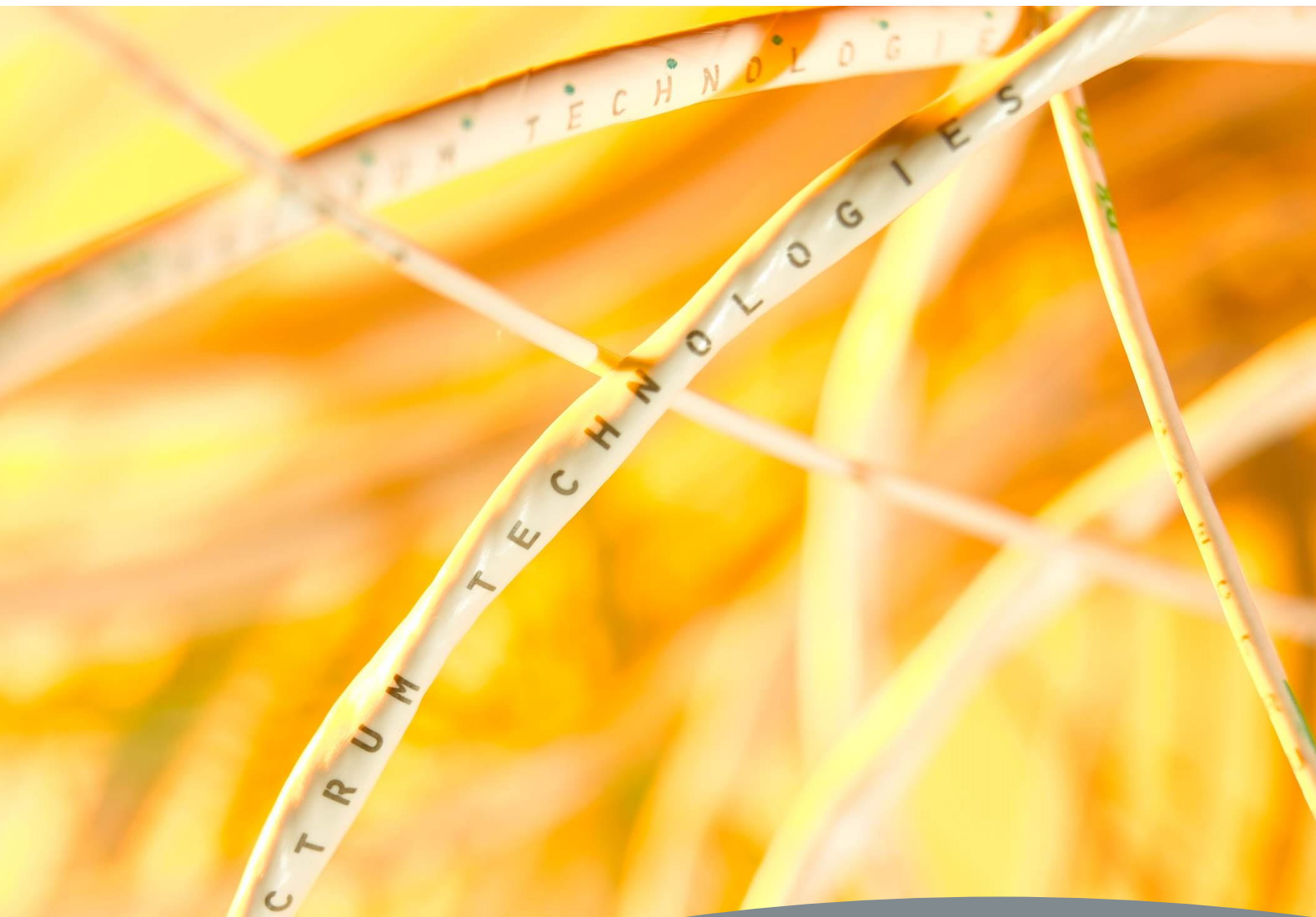




CAPRIS® CMS2

对比度测量系统，可离线管理线缆标识品质



标印

CAPRIS CMS2

对比度测量系统

专为离线测量激光及喷墨标识的对比度而设计

CAPRIS CMS2 对比度测量系统，是一方便的非接触品质保证工具，它简单易用，可快速监视并测量终端客户所应用的对比度，航空航天领域制造商的电线电缆标识对比度等。

该系统不受时间或人员的影响，可精确、重复及高效测量对比度，并可将测量记录存档以便后续品质追踪。

CAPRIS CMS2 对比度测量系统，采用独特的光谱专利区域测量技术。通过使用视频系统及区域扫描摄像头，系统可拍到标识并从大片取样区域的一次测量中确定对比度。这比人工多个点测量更快速，更精确。

该系统简单易用，操作员把样品加载到位于测量槽的精确导线架上，调整样品位置并观察屏幕上的图像。

装有光谱专有的基于Windows软件的电脑可使样品对比度可在一次测量内测出。

通过点击鼠标，该系统即可测量并计算出标识的平均对比度并向操作者提供一个简单的通过/不通过结果

可存储多次测量所得的数据以提供一个整体平均对比度值。操作者可将对比度结果、样品信息及图片存档。

对比度测量系统的操作及性能已在一个由美国海军投资的项目中获得美国国家标准与技术研究所认证。

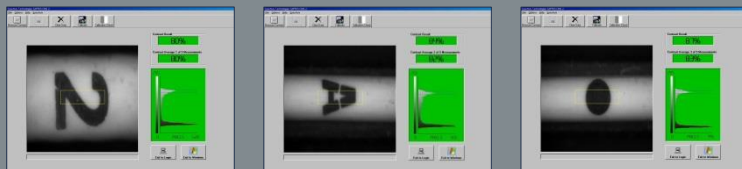
该系统符合波音BAC 5152标准、西科斯基SS7333标准，同时，它还符合最新测试方法标准如 EN 3475-705部分,对比度测量标准及AS4373。

当CMS2对比度测量系统与Nova线缆标印系统一同使用时，Nova内部能量检测并调整，而CMS2对比度测量系统确保整个标印过程顺利运行。



参数说明

组成:	对比度测量模块，带扫描摄像机及预装专用CMS软件, 3个精确导线架及校准色块
对比度范围:	35-100% (仅适用于白色或浅色电线)
精度:	+/-2%
预热时间:	5分钟
测量:	带区域扫描摄像机的区域测量系统，可在15秒内通过单个图像测量并计算对比度值。
结果:	显示在电脑屏幕上，并可将结果及图像存档
线缆大小:	26 AWG (线径0.9 mm/0.03英寸) - 6 AWG(线径6.3mm/0.13英寸)
校准:	黑色、白色、灰色色块，可追溯到国家基准。“快速检查”功能可使操作者在10秒中内确认校验状态
观察区:	~ 3.4 mm x 2.5 mm (0.13 x 0.10 英寸)
照明:	单个灯泡及2根45°放置的光纤
色温:	3100 K
灯更换:	每6个月更换灯以保持色温
视觉响应:	检测系统中含适光滤波器，以确保对比度测量系统模拟人眼的反应
对比度测量模块尺寸:	18 cm x 23 cm x 39 cm (7 x 9 x 15 英寸) (W x D x H)
对比度测量模块重量:	8.4 kg (18.5 lbs)
电源:	单相: 110V, 2A, 60 Hz 或 230V, 1A, 50 Hz
CE 认证:	符合EC及FDA标准



技术支持

- 所有新设备保修1年
- 提供全球技术咨询服务热线
- 训练有素的服务工程师常驻3大州，销售及业务合作伙伴遍布全球25个以上国家
- 安装设备时为产品技术人员提供设备操作培训
- 提供维修合同以确保设备最优化运行
- 在英国、美国及中国储备零配件

CAPRIS 是光谱科技公司注册商标
光谱科技公司2014版本，版权所有
CAPRIS 对比度测量系统的设计及操作模式已在美国、英国、德国及法国获得
专利欧洲专利号. 0925549, 美国专利号. 6826307
由于产品的不断更新，如产品说明有所变化，恕不另行提前通知。

Europe:
Spectrum Technologies PLC
Western Avenue
Bridgend,
CF31 3RT
UK

T: +44 (0)1656 655437
F: +44 (0)1656 655920

North America:
Spectrum Technologies USA Inc
Fossil Creek Tech Center
3934 Sandshell Drive
Fort Worth, TX, 76137
USA

T: +1 817 232 2373
F: +1 817 232 4354

Asia-Pacific:
Spectrum Technologies Asia Pacific
中国 上海
浦东新区
建韵路500号
201318

T: +86 021 6052 3365